



**දෙවන වාර පරීක්ෂණය - 7 ශ්‍රේණිය - 2017**  
**Second Term Test - Grade 7 - 2017**

**නම :** ..... **ඉතිහාසය** **කාලය :** පැය 2යි.

**සැලකිය යුතුයි:**  
v සියලුම ප්‍රශ්නවලට පිළිතුරු සපයන්න.

**I කොටස**

- v අංක 1 සිට 5 දක්වා ප්‍රශ්නවල වරහන් තුළ දී ඇති වචනවලින් හිස්තැන් පුරවන්න.
- (1) ලෝකයේ පැරණිම ගොවිතැන් ක්‍රමය ..... ලෙස හඳුන්වයි.
- (2) තෝනිගල සෙල්ලිපියෙහි ..... හැඳින්වීම සඳහා අකලහස යන වචනය භාවිතා කර ඇත.
- (3) සෞභාග්‍යමත්ව තිබූ අනුරාධපුර රාජධානියේ පරිහානිය සිදුවන්නේ ..... රජතුමාගේ කාලයේදී ය.
- (4) දසගම් පාලනය හා අපරාධ නඩු විසඳීමට අදාල නීති රැසක් ..... ශිලා ලිපියේ සඳහන් වේ.
- (5) පොළොන්නරුව කාලිංග පුර ලෙස හැඳින්වූයේ ..... රජතුමා ය.

(වේවැල්කැටිය/හේන් වගාව/වී වගාව/මහ කන්නය/V මිහිඳු/ බුද්ධදාස/ මැද කන්නය/ නිශ්ශංකමල්ල/අඹගමුව)

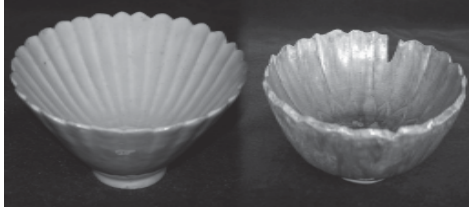
- v අංක 6 සිට 10 දක්වා ප්‍රකාශ හරිනම් (3) ලකුණ ද වැරදි නම් ( 8 ) ලකුණ ද ඉදිරියේ ඇති වරහන් තුළ යොදන්න.
- (6) හේන් ගිනි තැබීමට පෙර සතුන් පන්නා හැරීමට සිදුකළ කැගැසීම ගිනි යාතිකාව ලෙස හඳුන්වයි. ( )
- (7) වෙළඳාම දියුණු වීමත් සමග මාගම වෙළඳ නගරයක් ලෙස ප්‍රසිද්ධ විය. ( )
- (8) වෝල රාජ්‍යයේ අගනුවර මදුරාපුරයයි. ( )
- (9) පළමුවන විජයබාහු රජතුමාට රැකවරණය ලබා දුන්නේ බුදුල්නා නැමැති සෙන්පතියා ය. ( )
- (10) ලංකාවේ පැරණි අගනුවර වූ අනුරාධපුර නගරය තුළ සීගිරිය පිහිටා ඇත. ( )

v අංක 11 සිට 15 දක්වා ප්‍රශ්නවලට දී ඇති පිළිතුරු වලින් වඩාත් නිවැරදි පිළිතුර තෝරා යටින් ඉරක් අඳින්න.

- (11) මෙම රූප සටහනින් දක්වෙන සංස්කෘතික උරුමය කුමක්ද?
  - (i) පැරණි අනුරාධපුර නගරය.
  - (ii) පැරණි මොහෙන්ජදාරෝ නගරය
  - (iii) චීන මහා ප්‍රාකාරය
  - (iv) ගාලු කොටුව



- (12) ලම්භකර්ණ රජ පෙළපතට අයත් පාලකයෙක් වන්නේ මින් කවරෙක්ද?  
 (i) වසභ රජතුමා (ii) ධාතුසේන රජතුමා  
 (iii) මානවම්ම රජතුමා (iv) දුටුගැමුණු රජතුමා
- (13) ශ්‍රී ලංකාවේ අතීත විදේශ වෙළෙඳාමේ දී වැදගත් වූ ස්වභාවික වරායක් වන්නේ මින් කුමක්ද?  
 (i) කොළඹ (ii) මාතොට (iii) මීගමුව (iv) හලාවත
- (14) ශ්‍රී ලංකාවට ඉතා සමීපව පිහිටි දකුණු ඉන්දියාවේ නැගෙනහිර වෙරළාසන්න රාජ්‍ය මින් කුමක්ද?  
 (i) චෝළ (ii) පාණ්ඩ්‍ය (iii) පල්ලව (iv) කාලිංග
- (15) මෙම පින්තූරයෙන් දැක්වෙන්නේ ඓතිහාසික පුරාවිද්‍යාත්මක මූලාශ්‍රයකි. ඒ මොනවාද?  
 (i) පැරණි මල් බඳුන්  
 (ii) යකඩ තැටි  
 (iii) රෝම පිඟන් භාණ්ඩ  
 (iv) චීන මැටි බඳුන්



v අංක 16 සිට 20 දක්වා ප්‍රශ්නවල හිස්තැනට සුදුසු පිළිතුර ලියන්න.

- (16) 1991 වසරේදී ලෝක උරුම ලැයිස්තුවට ඇතුළත් වූ ශ්‍රී ලංකාවේ පිහිටි පැරණි සිතුවම් සහිත ලෙන් විහාරය කුමක්ද?  
 .....
- (17) කළු ගඟ හා බෙන්තර ගඟ අතර පිහිටි පස්දුන් කෝරළයේ වගුරැබිම් සංවර්ධනය කළ රජතුමා කවුරුන්ද?  
 .....
- (18) රාජ්‍ය පාලන කටයුතු වලදී රජුට සහාය වන අනාගත රජකම උරුම තැනැත්තා හඳුන්වන නම කුමක්ද?  
 .....
- (19) අතීතයේදී ප්‍රවාහන කටයුතු වලට යොදාගත් ගවයින් හැඳින් වූ නමක් සඳහන් කරන්න.  
 .....
- (20) අතීතයේ වී ආරක්ෂා සහිතව තැන්පත් කිරීමට සකස් කර ඇති ස්ථානය හඳුන්වන නම කුමක්ද?  
 .....

(ලකුණු 2 x 20 = 40)

## II කොටස

- ✓ පළමු ප්‍රශ්නය අනිවාර්ය වේ.
- ✓ පළමු ප්‍රශ්නය ඇතුළත්ව ප්‍රශ්න පහකට පිළිතුරු සපයන්න.

(01)



- (අ) ඉහත සපයා ඇති ලෝක සිතියම ඇසුරින් පහත ප්‍රශ්න වලට පිළිතුරු සපයන්න.
- (i) A හා C අක්ෂරයෙන් දැක්වෙන්නේ ලංකාව සමග දියුණු වෙළඳ සම්බන්ධතා පැවැත්වූ රටවල් දෙකක් නම් කරන්න. (ලකුණු 4)
  - (ii) B අක්ෂරයෙන් දැක්වෙන්නේ ලංකාවට සෘජුවම ආක්‍රමණ එල්ල කළ රටකි. එය නම් කරන්න. (ලකුණු 2)

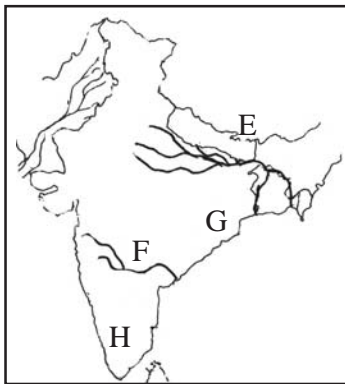
(ආ)

- (i) මෙම නිර්මාණය කුමක්ද? (ලකුණු 2)
- (ii) මෙය නිර්මාණය කළ රජු නම් කරන්න. (ලකුණු 2)
- (iii) මෙම නිර්මාණයේ ඇති විශේෂත්වය කුමක්ද? (ලකුණු 2)



(ඇ) පහත සිතියම ඇසුරින් පිළිතුරු සපයන්න.

- (i) E හා F අක්ෂරවලින් දැක්වෙන ගංගා දෙක නම් කරන්න. (ලකුණු 2)
  - (ii) G හා H අක්ෂර වලින් දැක්වෙන රාජ්‍ය දෙක මොනවාද? (ලකුණු 2)
- (මුළු ලකුණු 16)



(02)

- ශ්‍රී ලංකාවේ පැරණි සමාජයේ විවිධ අවධානය සඳහා කර්මාන්ත බිහිවිය.
- (i) පහත කර්මාන්ත සඳහා භාවිතා කළ අමුද්‍රව්‍ය එක බැගින් ලියන්න.
    - A ලෝහ කර්මාන්තය -
    - B කුඹල් කර්මාන්තය -
    - C පේෂ කර්මාන්තය - (ලකුණු 03)
  - (ii) ලෝහ කර්මාන්තයේදී යොදා ගත් අමුද්‍රව්‍ය උපයෝගී කරගෙන නිපදවාගත් කෘෂි උපකරණ දෙකක් ද යුධ උපකරණ දෙකක් ද නම් කරන්න. (ලකුණු 04)

(iii) පහත වගුවේ හිස්තැනට අදාළ සුදුසු පිළිතුර යොදා සම්පූර්ණ කරන්න.

කර්මාන්තය	ශිල්පීන්	නිෂ්පාදිත භාණ්ඩය
කපු	1. ....	රෙදිපිළි
2. ....	කුම්භකාර	4. ....
මැණික්	3. ....	මැණික් කැපීම

(ලකුණු 04)

(03) වෙළඳාම අතීත ජනතාවගේ එක් ජීවනෝපාය ක්‍රමයකි.

(i) අතීතයේ ශ්‍රී ලංකාව සමඟ වෙළඳ සබඳතා පැවැත්වූ රටවල් 3ක් නම් කරන්න.

(ලකුණු 03)

(ii) අතීතයේ ශ්‍රී ලංකාවෙන් විදේශ රටවල්වලට යැවූ වෙළඳ ද්‍රව්‍ය 4ක් කරන්න.

(ලකුණු 04)

(iii) පහත ලංකා සිතියමේ A, B, C, D අක්ෂර වලින් දැක්වෙන වරායන් නම් කරන්න.

(ලකුණු 04)

- A .....
- B .....
- C .....
- D .....



(04) අනුරාධපුර යුගයේ රාජ්‍ය පාලනය සංවිධානාත්මකව පැවතිණි.

(i) අනුරාධපුර යුගයේ රජකළ රජවරුන්ගේ රාජ වංශ 3ක් නම් කරන්න.

(ලකුණු 03)

(ii) අනුරාධපුර යුගයේ රජකම උරුමවීමේ ක්‍රම දෙක දක්වන්න.

(ලකුණු 04)

(iii) පහත සඳහන් තොරතුරු වලට අදාළ කෙටි නාමය ඒ ඉදිරියෙන් ලියන්න.

තොරතුරු	කෙටිනාමය
* කලින් රජවරු අනුගමනය කළ පිළිගත් ප්‍රතිපත්තිය	1. ....
* විහාරයේ කටයුතුවලට දිනපතා වැයවන මුදල් ලියා තැබූ පොත	2. ....
* රාජකීය දීමනා පිළිබඳ සඳහන් ශිලා ලිපි විශේෂය	3. ....
* ඇත්, අස්, රිය, පා බල හමුදා හඳුන්වන පොදු නම	4. ....

(ලකුණු 04)

(05) අතීතයේදී රුහුණේ දේශපාලන බලයක් ගොඩනැගීම වැලැක්වීමට චෝලයන් උපායශීලීව කටයුතු කළහ.

(i) චෝලයන් අනුගමනය කළ උපායශීලී මාර්ග තුනක් ලියන්න.

(ලකුණු 03)

(ii) පළමුවන විජයබාහු රජතුමා අනාගතයේ චෝල ආක්‍රමණ වලක්වා ගැනීමට ගත් ක්‍රියාමාර්ග හතරක් දක්වන්න.

(ලකුණු 04)

(iii) I වන විජයබාහු රජුගෙන් ලබාගත හැකි ආදර්ශ හතරක් ලියන්න.

(ලකුණු 04)

(06) (i) (අ) මෙම පින්තූරය හඳුනාගෙන නම් කරන්න.

(ආ) මෙම ඉදි කිරීමට මූලික වූ යුරෝපා ජාතීන් නම් කරන්න.

(ලකුණු 03)



- (ii) ස්පාභ්‍ය උරුම දෙකක් ද අස්පාභ්‍ය උරුම දෙකක් ද නම් කරන්න.  
 (iii) අදාළ පරිදි ගලපන්න.

(ලකුණු 04)

A

- a අවුකන පිළිමය
- b පරාක්‍රමපුරය
- c පකිස්ථානය
- d කාශ්‍යප රජු

B

- 1. පඬුවස්තුවර
- 2. මොහෙන්ජදාරෝ
- 3. දළදා මාලිගය
- 4. හිටි පිළිමය
- 5. සීගිරිය

(ලකුණු 04)

(07)

1	කා				ය		5	ස්	
							4		ය
			3	ආ					
2	ග				4				
						5	ක		ත
2	ග							ර	
				ය					
							6	හි	
3	ම				ය				

හරහට

1. පල්ලම රාජ්‍යයේ අගනුවර වේ.
2. ඉන්දියාවේ පිහිටි ප්‍රධාන ගංගාවකි.
3. විජයබාහු රජතුමා පිළිබඳ හැදෑරීමේදී වැදගත් වන මූලාශ්‍රයකි
4. නැව් වලින් බදු එකතු කිරීම මෙම ස්ථානයේදී සිදු වේ.
5. තුන් නිකාය සමගි කර මෙය පොළොන්නරුවේ පිහිටුවීමට පරාක්‍රමබාහු රජු පුරෝගාමී වීණි.

පහළට

1. දකුණු ඉන්දිය රාජ්‍යයකි.
2. මුල් යුගයේ ගම් පාලනය කළ අය මේ නමින් හැඳින්වීණි.
3. විදේශ වෙළඳාමේදී මෙම ක්‍රමය අනුගමනය කළේ ය.
4. ලෝහමය ද්‍රව්‍යයකි.
5. රත්රන් වැඩ කරන්නන් මේ නමින් හැඳින්වීණි.
6. වෙළඳ නගර මූලාශ්‍රවල මෙතමන් හැඳින්වීණි.

(ලකුණු 11)



**වයඹ පළාත් අධ්‍යාපන දෙපාර්තමේන්තුව**  
**Provincial Department of Education - NWP**

**දෙවන වාර පරීක්ෂණය - 7 ශ්‍රේණිය - 2017**

**Second Term Test - Grade 7 - 2017**

**ඉතිහාසය පිළිතුරු පත්‍රය**

**I කොටස**

- |                    |            |        |                         |
|--------------------|------------|--------|-------------------------|
| (1) - හේන් වගාව    | (6) ( 4 )  | (11) 3 | (16) දඹුලු රජමහා විහාරය |
| (2) - මහ කන්නය     | (7) ( 4 )  | (12) 1 | (17) පරාක්‍රමබාහු රජු   |
| (3) - පස්වන මිහිඳු | (8) ( 8 )  | (13) 2 | (18) යුවරජ              |
| (4) - වේවැල්කැටිය  | (9) ( 4 )  | (14) 2 | (19) පස් ගෝ රස          |
| (5) - නිශ්ශංකමල්ල  | (10) ( 8 ) | (15) 4 | (20) වී බිස්ස           |

(ලකුණු 2 x 20 = 40 )

**II කොටස**

- (01) (අ) (i) A අරාබිය C - ඉතාලිය B - ඉන්දියාව  
 (ආ) (i) නිශ්ශංකමල්ල රජුගේ රාජ සභාව  
 (ii) නිශ්ශංකමල්ල රජු  
 (iii) ගල් කණුවල රාජ සභාවේ ඒ ඒ නිලධාරීන් අසුන් ගතයුතු ස්ථාන සඳහන් කර තිබීම.  
 (ඇ) (i) E - ගංගා නදිය F - ක්‍රිෂ්ණ නදිය  
 (ii) G - කාලිංග දේශය H - පාණ්ඩව දේශය
- (02) (i) ලෝහ - යකඩ, තඹ, රන්, රිදී  
 කුඹල් - මැටි, ජේෂ - කපු  
 (ii) කෘෂි උපකරණ - කැති, පොරෝ, දැකැති, නගුල් යුධ උපකරණ - දුණු, කඩු, පලිහ, හෙල්ල  
 (iii) 1. පෙහෙකාර 2. මැටි 3. මණිකාර 4. වළ
- (03) (i) ඉන්දියාව, චීනය, පර්සියාව, අරාබිය, ඉතාලිය  
 (ii) ඇන්දන්, මුතු මැණික්, කුළුබඩු, ඖෂධ වර්ග, වටිනා දෑ, ඇතුන්  
 (iii) A - ත්‍රිකුණාමලය B - මන්නාරම  
 C - හම්බන්තොට D - කොළඹ
- (04) (i) ලම්බකර්ණ, මෝර්ය, මානවමීම  
 (ii) පියාගෙන් පසු පුතාට රජකම උරුම වීම. වැඩිමහල් සහෝදරියගෙන් බාල සහෝදරයාට රජකම උරුම වීම.  
 (iii) 1. පෙර සිරිත  
 2. පඤ්චිකා පොත  
 3. අන්තානි කඳු  
 4. වතුරාංගනී සේනාව
- (05) (i) වරින් වර පොළොන්නරුවේ සිට රුහුණට කඩා වැදී සම්පත් විනාශ කිරීම. රාජ්‍ය උරුමකරුවන් විනාශ කිරීම. බෞද්ධ පොතපත විනාශ කිරීම.
- (ii) මින්නා කුමරිය පාණ්ඩව කුමරෙකුට විවාහ කරදීම.  
 කිලෝක සුන්දරී නම් කාලිංග වංශික කුමරිය විවාහ කරගෙන කාලිංග දේශය හා මිත්‍ර වීම.  
 දූතයන් මගින් තැගිබෝග යවමින් බටහිර වාලුකා රාජ වංශය සමග මිතුරු වීම.  
 ඉන්දියාවේ වෝලයිනට විරුද්ධව වෙනත් රටවල් සමග සබඳතා පැවැත්වීම.
- (iii) අවංක බව, කෘතඥතා සැලකීම, පරාජය හමුවේ නොසැලීම, පුද සත්කාර කිරීම, මිත්‍රත්වය ආදී තුනකි.
- (06) (i) (අ) ගාලු කොටුව (ආ) පෘතුගීසි හා ලන්දේසි ආගමික ස්ථාන, මාලිගා, බලකොටු, උද්‍යාන, වැව්, පොකුණු, ඇළවේළි, කලා නිර්මාණ (ජන වහර රංගකලාව), (ජනකවි, ජන සංගීත පුරුදු, ඇදහිලි, විශ්වාස, සම්ප්‍රදායික කලා)  
 (ii) a 4 b 1  
 c 2 d 5
- (07) හරහට  
 1. කාංචිපුරය 2. ගංගා නදිය  
 3. මහා වංශය 4. වරාය  
 5. කනිකාවත පහළට  
 1. කාලිංග 2. ගමික  
 3. ආනයනය 4. යකඩ  
 5. ස්වර්ණකාර 6. නිගම